

WBE

NASTRO PESATORE IN ESTRAZIONE DA SILOS / TRAMOGGE

STORAGE BIN-HOPPER OUTLET EXTRACTING WEIGHING BELT



La robusta struttura del nastro pesatore serie WBP ottimizzato all'installazione sotto tramoggia o silos da vità al nastro serie WBE.

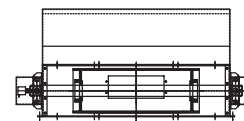
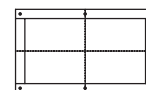
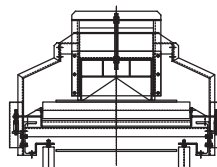
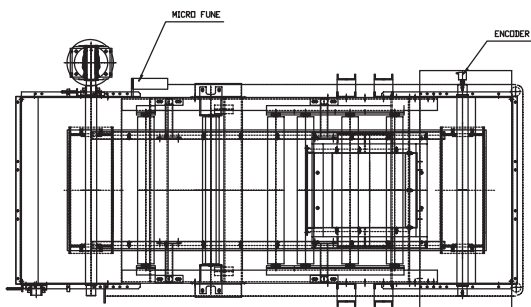
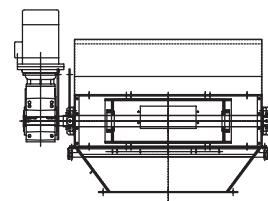
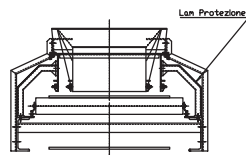
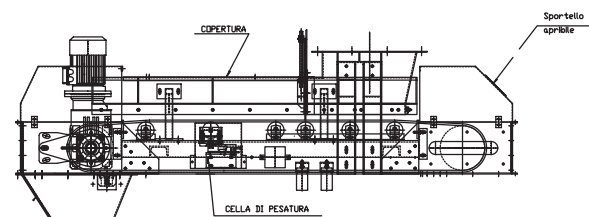
Particolarmente adatto al dosaggio di materiali pesanti e di grossa pezzatura, con portata di lavoro compresa tra 3 e 80 t/h circa. Il nastro puo essere realizzato con stazioni rulle piane o in terna ed e personalizzabile in base alle diverse necessita derivanti dalla tipologia del prodotto da pesare.

La centralina COBRA 265 ne consente l'utilizzo come totalizzatore di peso, trasduttore di portata e, abbinato al nastro estraattore (o al nastro pesatore caricato da altro estraattore), come dosatore a portata costante.

The sturdy framework of the weighing belt of the WBP series, when optimised with the installation under a hopper or silos, becomes a belt of the WBE series.

The weighing belt series WBP is suitable for dispensing heavy and big-sized material, as it is very strong. It has an operating capacity between 3 and 80 t/h approximately. The belt can be made either of flat roller stations or triple roller stations. It can also be customized according to the weighed product.

COBRA 265 control unit allows its use as weight totalizer and, if combined to the extracting belt, as fixed capacity dispenser.



Esempio di nastro pesatore serie WBE. Come tutti i prodotti STAD puo essere personalizzato su richiesta del cliente sia nelle misure che nelle opzioni.

Example of WBE series weighing belt. Like any other STAD product, it can be customised on request of the customer both as far as size and options are concerned.

WBE

NASTRO PESATORE IN ESTRAZIONE DA SILOS / TRAMOGGE

STORAGE BIN-HOPPER OUTLET EXTRACTING WEIGHING BELT

PORTATE MASSIME DI RIFERIMENTO

Le portate massime di riferimento sotto elencate sono riferite al dosaggio di materiale in bassa granulometria e con peso specifico pari a 1 kg/dm³.

A seconda della motorizzazione utilizzata il range di lavoro ammissibile varia dalle 5 alle 15 volte.

REFERENCE MAXIMUM CAPACITY VALUES

Reference maximum capacity values specified below refer to the metering of material with small grain size and specific weight equal to 1 kg/dm³.

According to used motor drive, the allowed working range varies from 5 to 15 times.

	WBE 500	WBE 650	WBE 800	WBE 1000	WBE 1200
MAX FLOW RATE (MATERIAL PS=1)	15.000 kg/h	22.000 kg/h	50.000 kg/h	70.000 kg/h	80.000 kg/h

Dati della ditta (company information):

Ditta		Company
Indirizzo		Address
Contatto		Contact
N° Tel.		N° Tel.
N° Fax		N° Fax
E-mail		E-mail

Dati sul materiale (material info):

Materiale da pesare/dosare		Material to be weighed/dispensed
Peso specifico del materiale		Material specific weight
Granulometria del materiale		Material grain size
Umidità del materiale		Material humidity

Dati tecnici del nastro (belt technical data):

Portata di lavoro		Operating capacity
Portata max (fondo scala)		Max capacity (full scale)
Tipo funzionamento richiesto	<input type="checkbox"/> Dosaggio a portata controllata Metering with controlled flow <input type="checkbox"/> Totalizzazione del materiale transitato Total count of material gone through <input type="checkbox"/> Dosaggio a peso impostato (batch) Metering with set weight (batch)	Type of required operation
Il nastro è estraattore?	<input type="checkbox"/> Sì / Yes <input type="checkbox"/> No	Is the belt of the extracting type?

WBE

NASTRO PESATORE IN ESTRAZIONE DA SILOS / TRAMOGGE

STORAGE BIN-HOPPER OUTLET EXTRACTING WEIGHING BELT

Dati tecnici del nastro (*belt technical data*):

Interasse carico / scarico		<i>Loading/unloading centre distance</i>
Opzioni da prevedere	<input type="checkbox"/> Sponde laterali / <i>Side walls</i> <input type="checkbox"/> Cofanatura / <i>Plexiglas casing</i>	<i>Options to be set</i>
Precisare il massimo errore percentuale ammesso dal sistema		<i>Specify max percentage error allowed by the system</i>

Informazioni sul processo di produzione (*process and system information and technical data*):

Descrivere il processo produttivo nel quale sarà installato il nastro pesatore WBP.		Describe the production process within which WBP weighing belt will be installed.

Informazioni su centralina e sistema (*unit control and system information and technical data*):

Precisare la tensione richiesta per la centralina	<input type="checkbox"/> 110 Vac <input type="checkbox"/> 220 Vac	<i>Specify Cobra 265 power supply</i>
Precisare il tipo di uscita analogica richiesta	<input type="checkbox"/> 0÷10 V <input type="checkbox"/> 0÷20 mA <input type="checkbox"/> 4÷20 mA	<i>Specify Cobra 265 analog output</i>
Precisare il tipo di comunicazione seriale	<input type="checkbox"/> ASCII <input type="checkbox"/> MODBUS <input type="checkbox"/> PROFIBUS	<i>Specify Cobra 265 serial communication protocol</i>



Dettaglio della celle di carico a taglio

Shear beam load cell detail.